

# La plateforme IrDIVE

Innovation Research in the Digital and Interactive Visual Environments

IrDIVE est une plateforme technologique innovante pour la recherche au sein d'une collaboration entre les laboratoires de recherche, le monde de l'entreprise et les milieux de la création artistique. C'est un espace de recherche pluridisciplinaire dans le domaine des Sciences et Cultures du Visuel.

L'IrDIVE valorise et transfère des résultats scientifiques vers le grand public et vers le monde économique en participant au développement régional des industries créatives.

## Accès

> L'Imaginarium / SCV-IrDIVE  
99a Boulevard Descat  
59200 Tourcoing / Métro, ligne 2 arrêt Alsace

> Standard : 03.66.72.33.00



[ppnsa.univ-lille3.fr](http://ppnsa.univ-lille3.fr)

contact : [ppnsa.rcp@gmail.com](mailto:ppnsa.rcp@gmail.com)

6<sup>ÈME</sup> RENCONTRE CHERCHEURS-PRATICIENS  
EN NEUROPSYCHOLOGIE

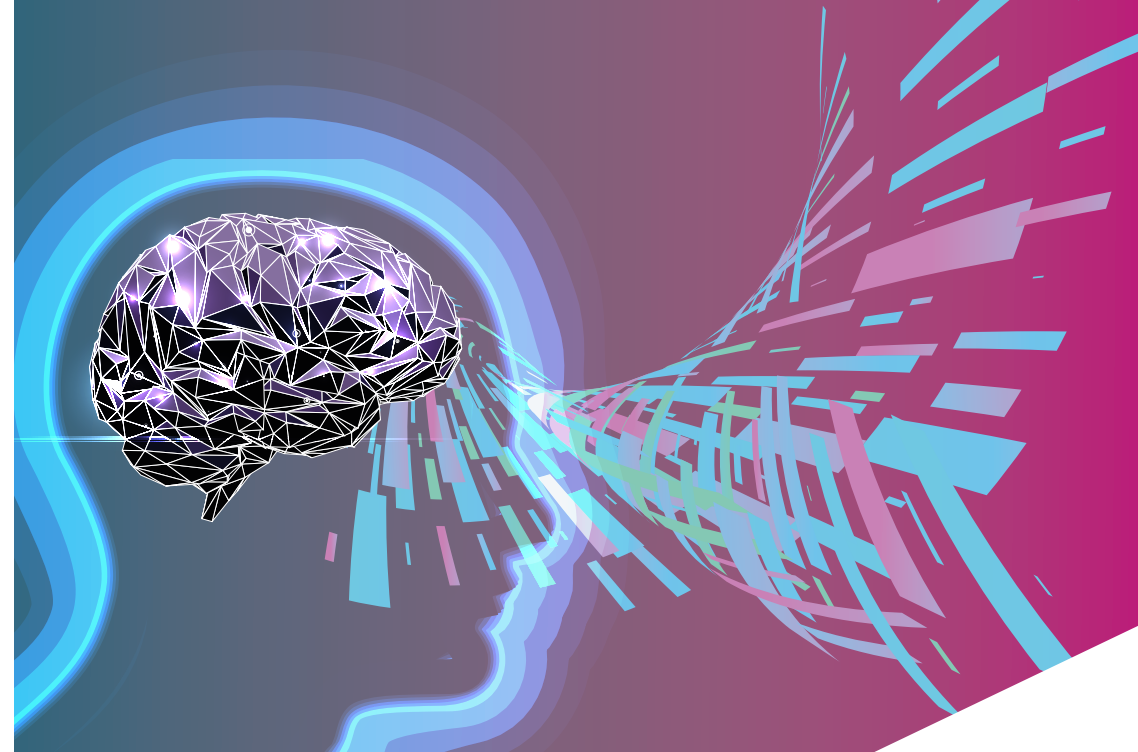
UNIVERSITÉ DE LILLE

LABORATOIRE UMR CNRS SCIENCES COGNITIVES ET SCIENCES AFFECTIVES - SCALAB  
MASTER EUROPÉEN PSYCHOLOGIE DES PROCESSUS NEUROCOGNITIFS ET SCIENCES AFFECTIVES

NEUROPSYCHOLOGIE,  
COGNITION SOCIALE ET TECHNOLOGIES

VENDREDI 13 MARS 2020 - 9H/17H

SCIENCES ET CULTURES DU VISUEL (SCV)  
BÂTIMENT IMAGINARIUM - 99A BOULEVARD DESCAT - TOURCOING  
MÉTRO LIGNE 2 - ARRÊT ALSACE



MASTER EUROPÉEN  
**PPNSA**  
UNIVERSITÉ DE LILLE

**SCALab**  
SCIENCES COGNITIVES ET SCIENCES AFFECTIVES



**Université**  
de Lille

# Le Master

Le Master Psychologie des Processus Neurocognitifs et Sciences Affectives vise à former des psychologues spécialistes du fonctionnement normal et pathologique des processus neurocognitifs et émotionnels. Il vise également à fournir une formation approfondie à la pratique de la recherche et prépare ainsi au Doctorat de psychologie en s'appuyant sur des laboratoires de recherche internationaux spécialisés en neuropsychophysiologie et en psychologie cognitive. L'originalité de ce Master est qu'il propose une formation en psychologie cognitive et en neurosciences cognitives centrée sur l'étude des processus cognitifs et affectifs normaux et pathologiques, en accordant une place importante aux nouvelles technologies (réalité virtuelle, informatique cognitive, technologie d'assistance...) et aux nouvelles méthodologies (stimulation cognitive, environnement contrôlé, évaluations écologiques...) de prise en charge des pathologies cognitives d'origine cérébrale ou développementale.

## Compétences visées

- Maîtriser les modèles théoriques en sciences cognitives et sciences affectives
- Avoir une connaissance approfondie des bases neurales du fonctionnement cognitif et émotionnel.
- Avoir une connaissance approfondie des déficits cognitifs, neurocognitifs et émotionnels, de leur diagnostic et de leur prise en charge.
- Connaître et utiliser les nouvelles technologies dans la pratique clinique de la psychologie
- Pouvoir concevoir et valider de nouveaux outils d'évaluation de la cognition et des émotions.
- Maîtriser les différentes étapes de la mise en oeuvre de la recherche en psychologie

## Programme de la journée

---

**9h : Accueil**

**9h30-10h30 : Conférence d'ouverture**

**Qu'est-ce que la cognition sociale ? Théories et pratiques**

Dr. F. Quesque (*INSERM UMR-S 1172, Lille Neurosciences & Cognition*)

**10h30 - 11h : Les gestes et la cognition sociale**

Pr. A. Bartolo, Professeur (*UMR CNRS SCALab, Université de Lille*)

**11h : Pause café**

**11h30-12h30 : Évaluer la cognition sociale chez l'adulte : quels outils pour la pratique clinique ?**

Dr. A. Etchepare, Psychologue (*Laboratoire de Psychologie, Université de Bordeaux & Centre de Réhabilitation Psychosociale de Proximité de la Dordogne, CH Vauclaire, Montpon-Ménésterol*)

**12h30 : Pause midi**

**13h30-14h30 : Action et contexte : de la mémoire sémantique à l'interaction sociale.**

Dr. J. Baumard (*Centre de Recherche sur les Fonctionnements et les Dysfonctionnements Pathologiques, Université de Rouen*)

**14h30 - 15h : ATHOS : une base de données personnages 3D sans expression faciale émotionnelle.**

A. Cartaud (*UMR CNRS SCALab, Université de Lille*)

**15h - 15h30 : Pause café**

**15h30 - 16h30 : Prise en charge des cognitions sociales en psychiatrie, exemple de la remédiation cognitive.**

M. Pivette, Psychologue (*CHU Lille, 59G08-Centre Médico-Psychologique, Haubourdin*)

**16h30 : Table ronde : échanges étudiants du Master PPNSA - professionnels en neuropsychologie.**

**17h : Clôture de la journée et verre de l'amitié**